



2

Par **Nadir CHERROUK**,
directeur régional Knauf Algérie
Photos, schémas & illustrations : Knauf

L'histoire du Groupe KNAUF commence en 1932 lorsque deux jeunes ingénieurs diplômés de l'Ecole des mines, Alfons et Karl Knauf, fondent la Gebrüder Knauf, une petite entreprise d'extraction et de transformation du gypse.

L'entreprise familiale s'emploie rapidement à la fabrication des premiers matériaux de construction à base de plâtre et se fait connaître par ses nouveaux produits et procédés qui offrent au secteur du bâtiment des solutions innovantes, simples à appliquer, performantes et économiques.

LA PLAQUE DE PLATRE : un avenir radieux

En 1958, la première plaque de plâtre KNAUF voit le jour et la Gebrüder Knauf devient vite une société d'envergure européenne puis internationale. Elle déborde même du cadre de son métier d'origine en innovant dans les métiers de l'emballage et de l'isolation, toujours avec le même succès. Acteur mondial de la production de matériaux de construction, le Groupe KNAUF compte, en 2007, 22 000 collaborateurs, une présence dans plus de 40 pays et plus de 5,5 milliards d'euros de chiffre d'affaires.

KNAUF EN ALGÉRIE

Fruit du partenariat entre le Groupe ERCO et KNAUF International, le complexe de KPF, situé dans la commune de Benfréha, daïra de Gdyl, est implanté à proximité du gisement de gypse de Sidi Boutbal, sur une superficie totale de 12,6 ha, dont 1,3 ha couverts. Dans le cadre du processus de privatisation

entamé en Algérie depuis plusieurs années, le Groupe KNAUF a racheté, en mars 2006, 50 % des actions de la société. Le Groupe s'est engagé sur un plan d'investissements qui prévoyait, dans un premier temps, la modernisation du site et la construction d'une unité de production de plaques de plâtre.

Afin de satisfaire les besoins du marché algérien de la construction, en plein développement, le Groupe KNAUF a décidé par la suite de doubler le montant de l'investissement initial pour porter la capacité du projet à 600 000 tonnes de plâtre et 20 millions de m² de plaques de plâtre (soit l'équivalent de 100 000 logements). Au total, près de 40 millions d'euros sont investis dans cet ambitieux programme qui comprend également la réalisation du Centre de formation. A l'issue de la réalisation de cet investissement, le Groupe KNAUF sera propriétaire de l'ensemble des parts de la société.

LA NOUVELLE UNITÉ DE PRODUCTION DE PLAQUES DE PLÂTRES

Le président de la République, M. Abdelaziz Bouteflika a procédé, le 30 juillet 2007, à la pose de la première pierre de la future unité de production de plaques de plâtre à l'usine KPF, en présence de M. Thies Knauf, président de KNAUF SAS, et de M. Albertrolf Knauf, président de KNAUF Plâtres Fleurus. Cet événement a donné le coup d'envoi d'une politique d'investissements majeurs de KNAUF International en Algérie, pays qui connaît une forte croissance de la demande de logements et où KNAUF a déjà développé les nouvelles technologies de l'industrie du plâtre.

Le Groupe KNAUF est devenu l'acteur incontournable des marchés de la construction sèche dont il a toujours su anticiper les besoins. Planchers, sols, murs, cloisons, plafonds, toitures, l'offre KNAUF est à même de satisfaire toutes les attentes des professionnels du bâtiment. Ceci à tous les stades de la mise en œuvre et quels que soient les besoins : structure, isolation thermique et phonique, protection incendie, décoration, etc.

Solutions clé en main, l'offre KNAUF permet aussi une réduction des délais de construction dans le respect de l'environnement, avec une démarche HQE. Autre impact important, la future unité du complexe Knauf de Fleurus générera de nombreux emplois dès sa mise en service en septembre 2009.

QUELQUES SPÉCIFICITÉS SUCCINCTES DES PRODUITS KNAUF

Le plâtre est une solution constructive très ancienne, son utilisation s'est beaucoup développée et il devient de nos jours incontournable. La société KNAUF propose dans ses gammes de produit une offre très large et globale qui répond aux normes les plus exigeantes :



Premier chantier de maison individuelle en plaque ciment KNAUF AQUAPANEL en Algérie



Les solutions toitures

- ➔ Toitures inclinées : panneaux sandwichs, caissons, contre-lattes...
- ➔ Toitures terrasses et industrielles : isolation sur support béton, tôle d'acier...

Les solutions plafond

- ➔ Plafond à ossatures métalliques, plafond acoustique ou suspendu, plafond support d'enduit plâtre...

Les solutions gros œuvre

- ➔ Entrevous, murs à isolation par l'intérieur, murs à isolation intégrée, procédés de protection au feu...

Les solutions second œuvre

- ➔ Les cloisons de distribution, séparatives, de grande hauteur, anti-effraction, acoustiques...
- ➔ Les doublages : isolants sur murs, isolation des contre-cloisons...
- ➔ Les sols : chape sèche, système de chape en milieu humide, isolants...
- ➔ Les procédés techniques, les accessoires et la décoration : gaines, conduits, trappes de visite, enduits...

Dans les aménagements intérieurs, plusieurs systèmes à base de plaques de plâtre sont disponibles et permettent un usage flexible au gré de l'imagination des architectes.



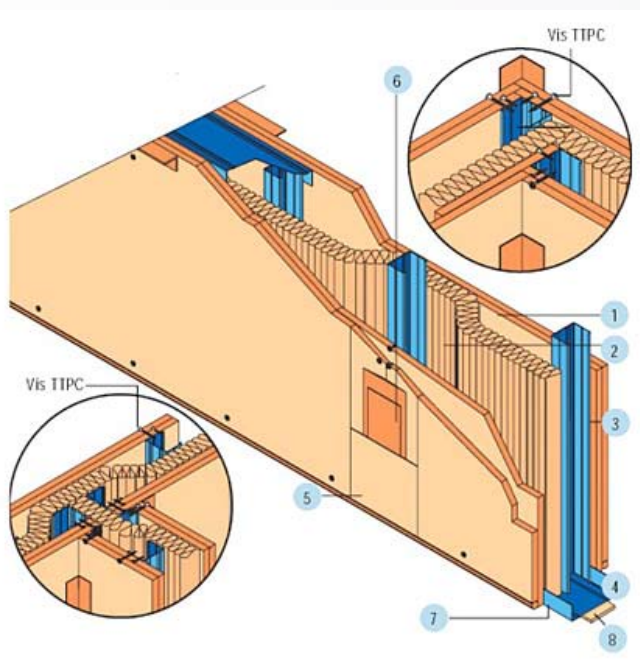
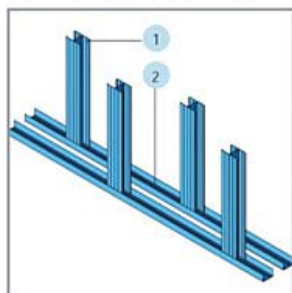
LES PERFORMANCES

Comportement mécanique

- Systèmes de cloison : hauteurs jusqu'à 18 m
- Résistance aux chocs : 60 à 400 joules
- Résistance aux effets du vent : 10 à 40 daN/ m²
- Comportement sismique

Cloisons séparatives

KMA à ossature désolidarisée



Comportement acoustique

- Isolement acoustique bruits aériens : 33 à 78 dB
- Isolement aux bruits de choc (chapes sèches, plafonds) : amélioration de 2 à 24 dB

Plafonds acoustiques : KNAUF DELTA



Rectiligne



Alterné



Aléatoire



Comportement au feu

- Plafonds, cloisons, gaines techniques : degré coupe-feu jusqu'à 2 heures
- Conduits et gaines de désenfumage : coupe-feu jusqu'à 3 heures
- Protection de structures : coupe-feu jusqu'à 3 heures

Cloison sanitaire



Comportement thermique

- Contre-cloisons
- Complexes de doublage thermo-acoustique
- Isolants

Panneaux de toiture

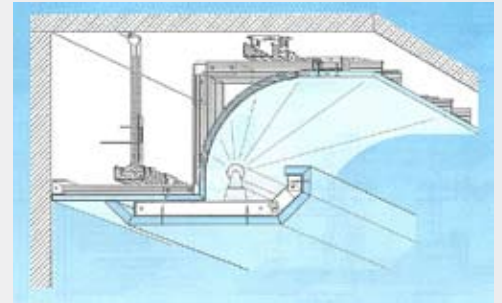
- Comportement à l'eau
- Plaques de plâtre hydrofuges
- Enduits hydrofuges
- Plaques KNAUF Aquapanel

Locaux humides



FAVORISER LA CRÉATIVITÉ

Plafonds décoratifs



Le plafond cintré,
un système simple et original



Formation pour architectes au centre
de perfectionnement "KNAUF BET Publique"

2

LE CENTRE DE FORMATION

Le Groupe KNAUF a toujours mis en avant sa volonté d'accompagner son projet industriel par la réalisation d'un centre de formation professionnelle. Le Centre de formation de KPF a pour vocation principale de transférer en Algérie un savoir-faire et des techniques de construction innovantes. A vocation nationale, le Centre est dédié à tous les professionnels du bâtiment et plus particulièrement aux architectes, bureaux d'études, maîtres d'ouvrages publics et privés, entrepreneurs du bâtiment, artisans, distributeurs et intervenants dans la formation professionnelle. Les différents modules de formations comportent chacun une partie de cours théoriques dispensés par un spécialiste KNAUF et des cours pratiques dans l'atelier du Centre. L'objectif est d'accueillir plus de 500 stagiaires chaque année pour des cycles pouvant aller de 2 jours à une semaine. Le Groupe KNAUF est en étroite relation avec les établissements universitaires et la formation professionnelle. Ainsi, tous les étudiants peuvent bénéficier de cycles de formation adaptés. D'autres conventions sont en cours d'élaboration à travers le pays. Le Centre sert également pour la formation interne des salariés de KPF puisque des cours d'informatique et de français sont proposés. Le coût de réalisation du Centre de Formation de KPF avoisine 70 millions de dinars dont 20 millions ont été financés par la Société allemande d'investissement et de développement (DEG).

KNAUF PLÂTRES FLEURUS

Boite Postale n°2 - Boufatis - wilaya d'Oran
Tél.: +213 (0) 41 52.10.50 / 51 - Fax : +213 (0) 41 52.14.62

KNAUF Plâtres Fleurus

Avec vous, nous construisons l'avenir.