

3

Par **Mohamed Slim FODHIL**,
gérant de PUREPOX Coatings
Photos : Purepox

Donner de la vie à vos espaces grâce aux effets de peinture murale, aux motifs et couleurs judicieusement coordonnés.

PEINTURE DECORATIVE ET TRAITEMENT DE SURFACE

Malheureusement, aujourd'hui, nous nous contentons trop souvent de murs uniformes et négligeons souvent l'importance du traitement des surfaces, que ce soit à l'extérieur et encore plus à l'intérieur.

Cette étape est généralement la dernière d'une longue épreuve de construction ou de rénovation d'un site. Ce qui peut expliquer l'attention sommaire portée par les maîtres d'ouvrage à l'ornement.

Néanmoins, une finition de qualité passe obligatoirement par l'art de la décoration, une étape qui valorise l'ensemble du travail effectué et donne une âme à votre ouvrage.

Le bien-être passe forcément par la décoration, chacun d'entre nous s'est un jour senti bien dans un endroit et a pu constater l'effort consacré au choix des matériaux et à l'harmonie des couleurs.



PRÉPARATION DES SURFACES

Nous ne pouvons pas faire l'impasse sur le traitement des surfaces, souvent négligées. Le traitement permet d'assurer une durée de vie plus longue au revêtement de décoration et permet également de réaliser des économies sur les quantités de matière utilisée.

Quelles soient neuves ou à rénover, voici les quatre étapes principales à respecter pour bien préparer ces surfaces :

◆ Définir la nature de la surface, que ce soit du béton, du plâtre, du bois, de l'acier ou d'autres matériaux, chacun d'entre eux possèdent des caractéristiques différentes et nécessite des produits appropriés.

◆ Vérifier si une préparation préalable est nécessaire. Voici une liste des problèmes rencontrés sur différentes surfaces.

- **Béton** : laitance, alcalinité, efflorescence, salpêtre, moisissure, champignons, huiles de coffrage.

- **Mortier** : le faïençage, les fissures, les irrégularités des surfaces.

- **Plâtre, plaque de plâtre à épiderme cartonné** : porosité, plâtre mort, planéité, les jointements.

- **Pierre et terre cuite** : porosité, alcalinité, moisissures, champignons, efflorescence et salpêtre.

- **Bois** : porosité, résines, huiles, tanins "chêne", taux d'humidité, micro-organismes, parasites et insectes.

- **Métaux ferreux et dérivés** : rouille, agents démoulants, huiles de coupage, calamine.

- **Acier inoxydable** : problèmes d'adhérence.

- **Zinc et dérivés** : problèmes d'adhérence.

- **Autres métaux** : cuivre, laiton, bronze, aluminium formation d'oxyde et problèmes d'adhérence.

- **Matières plastiques** : problèmes d'adhérence, traitement effet corona.

◆ Nous préparons ces différentes surfaces à l'aide de fixateurs de fond intérieur et extérieur traités par des fongicides, bactéricides, insecticides (gamme PUREPOX : AQUA F UNIV). Ils existent en phase aqueuse et en phase solvant tels que le Wash Primer : promoteur d'adhérence hydrofugeant et imperméabilisant ainsi que l'inhibiteur de corrosion.

◆ Et enfin, les égalisateurs des fonds avec les enduits en poudre de rebouchage, de finition, les enduits en pâte à l'eau, mixte et gras, les mastics ainsi que les apprêts et sous-couches (gamme PUREPOX : AQUA ENR,



AQUA ENF, AQUA EP INT/EXT). Pour les intérieurs, on traite les arêtes par utilisation de bande armée, sachant que 50 % d'une bonne finition sont atteints lorsqu'on a des arêtes bien aiguisées, les yeux d'un être humain cadrent les espaces visuels.

LE MONDE DE LA DÉCO

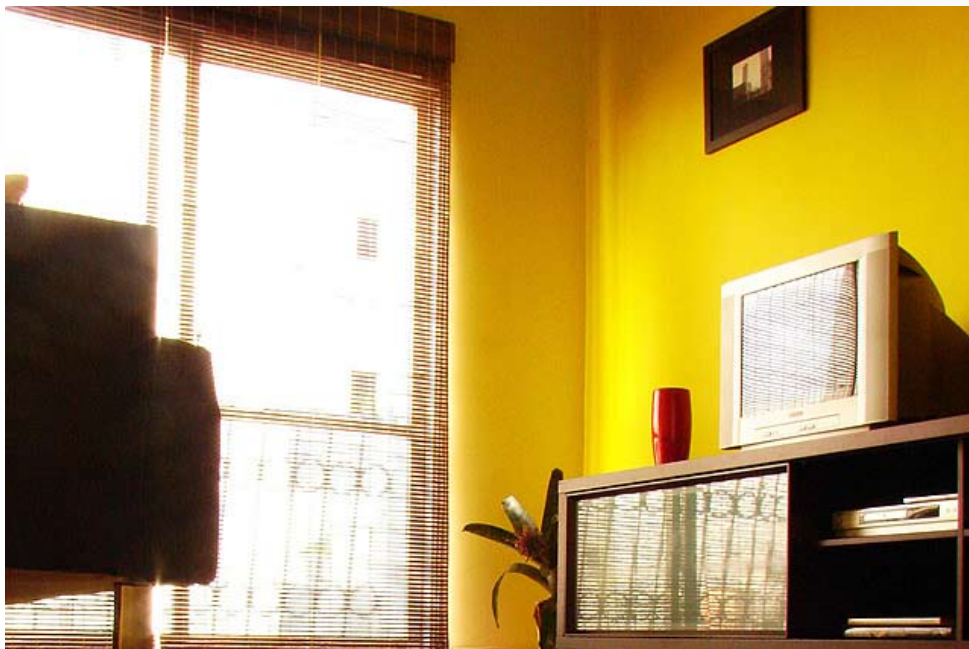
Il n'y a jamais eu autant de possibilités de création. En fait, les seules limites sont celles de votre imagination, de vos envies ainsi que du temps que vous pouvez y consacrer. Entre les magazines spécialisés et les émissions télévisées qui démocratisent cet art, il devient de plus en plus facile de personnaliser et de valoriser votre maison ou votre espace de travail, grâce à une combinaison des effets de décoration et la force des couleurs.

L'aspect environnement est aujourd'hui totalement pris en compte par la société PUREPOX COATINGS, même si les normes qu'impose la législation en matière d'émission de COV ne sont pas encore mises en place en Algérie.

C'est à cet effet que des peintures hydrodiluables ont été développées. Les **laques à l'eau** à base d'émulsion acrylique et ses copolymères ont de nombreux avantages (gamme PUREPOX AQUA A20, AQUA A25, AQUA A30) :

- Aspect : mat, satiné et brillant, peut être texturé ou lisse.
- Alternative aux **laques en phase solvant**.
- Séchage rapide
- Dilution à l'eau
- Non jaunissante
- Écologique et sans odeur
- Insaponifiable
- Excellente adhérence et grande souplesse
- Grand pouvoir couvrant (rendement élevé)
- Grande stabilité des teintes
- Système microporeux
- Lavable et lessivable





Même si leur coût est plus élevé en volume, il est rapidement compensé par un rendement bien supérieur.

DIFFÉRENTS EFFETS DE PEINTURE MURALE HYDRODILUABLE

De plus en plus de peintures à effets spéciaux apparaissent sur le marché permettant de nouvelles finitions. Pour cette raison, de nombreuses personnes sont tentées de faire l'expérience de la décoration dans leur propre maison. Non seulement les effets sont superbes, le rendu apparaît luxueux, ajoutant du caractère et de la valeur à la maison. Le stucco, la peinture à l'éponge, les paillettes à projeter ou encore les peintures à effet craquelé sont les techniques les plus

tendance du moment (gamme PUREPOX : STUCCO, PAILLETES, PEINTURES A EFFETS).

- Le stucco est un enduit semi-épais de décoration intérieure, en phase aqueuse, à effet marbré, type stucco vénitien, (gamme PUREPOX STUCCO)
- Les paillettes à projeter sont un système de revêtement mural obtenu par la projection d'un mélange de paillettes sur une base à séchage retardé. On applique ensuite un vernis acrylique transparent.
- La peinture à l'éponge donne un décor personnalisé, c'est une technique simple à réaliser à l'aide d'une éponge naturelle et de peinture acrylique de deux ou plusieurs couleurs.

FORCE DES COULEURS ET FONCTIONNALITÉ

La couleur est l'une des principales composantes de l'ambiance de nos intérieurs. Les professionnels utilisent pour cela le fameux cercle (roue) chromatique.

La roue chromatique (encore appelée "roue des couleurs" ou "palette chromatique") est une représentation circulaire théorique des couleurs permettant d'assortir harmonieusement les couleurs entre elles.



Les couleurs froides, (décoration statique)

Le vert, le bleu ont un effet relaxant, inspirent le calme et la tranquillité. Les couleurs froides donnent de la dimension et de l'espace, ce qui rend la pièce visuellement plus vaste qu'elle ne l'est réellement.

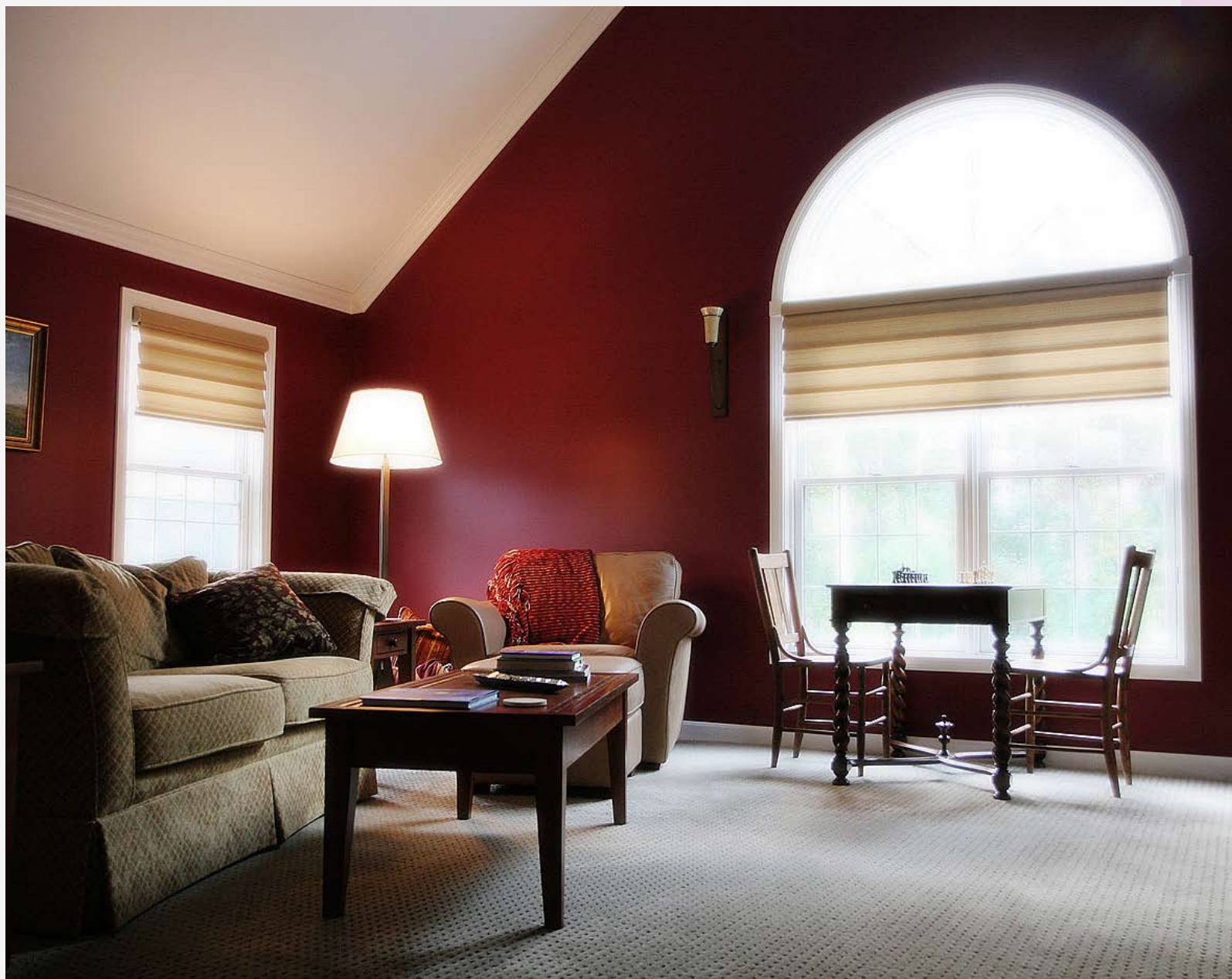
Les couleurs chaudes, (décoration dynamique).

Le rouge, le jaune et l'orange sont des couleurs vives et stimulantes. Les couleurs chaudes délimitent et resserrent les pièces les rendant plus accueillantes.

Les couleurs neutres

Les beiges, les crèmes ou encore le blanc et le gris sont utilisés généralement comme toile de fond pour toutes les autres teintes. Elles apportent confort et luminosité à vos espaces.





3

SARL PUREPOX COATINGS

La société PUREPOX Coatings a vu le jour il y a un peu plus d'une année et s'est fixée pour objectif principal de démocratiser les peintures hydrodiluable en Algérie, avec le développement des laques à l'eau, des vernis et des lasures à l'eau et de remplacer définitivement les peintures solvantées, nocives pour la santé et pour l'environnement, encore trop souvent utilisées dans notre pays. La gamme proposée par la société PUREPOX s'est élargie avec la mise sur le marché de peintures à effet décoratif, de différents enduits ainsi que des fixateurs de fond. Les comportements évoluent, il y a une prise de conscience et la société PUREPOX y participe

ADRESSE

N°46, zone d'activité Amara, route d'Ouled Fayet 16800 - Chéraga, Alger - Algérie

Tél.: + 213 (0) 21 37 31 55 Fax : + 213 (0) 21 37 32 36

Site web : www.purepox.net

E-Mail : purepox.caotings@gmail.com

