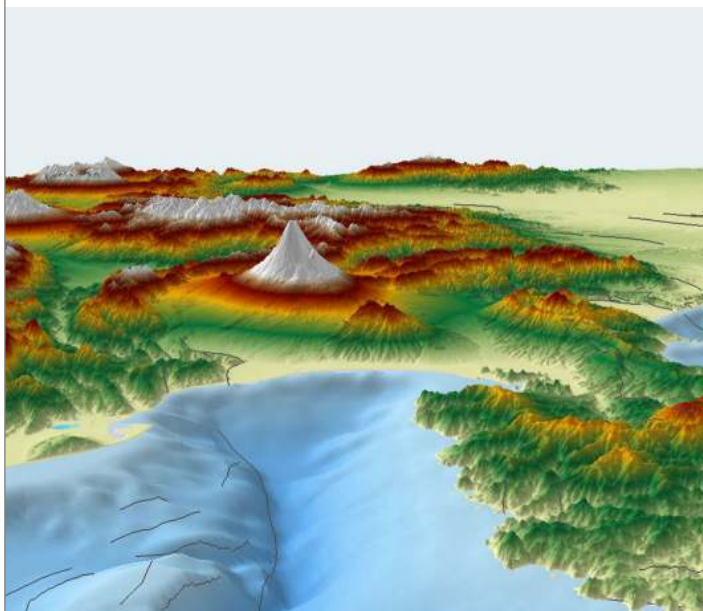




ALTERNATIVES
URBAINES

Les WORKSHOPS de Vies de Villes

L'espace d'échange par excellence !



Systemes d'information géographique

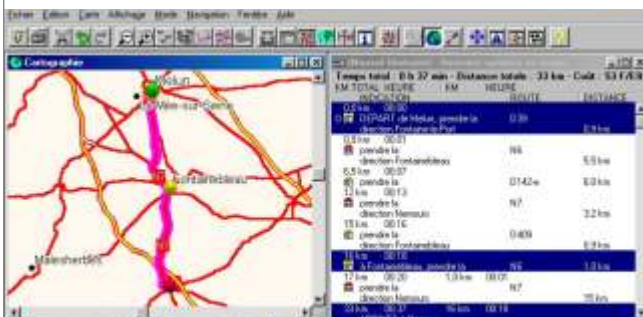
Animation

Collectif de la Revue VIES DE VILLES

Contenu de la formation

L'information est une source de pouvoir mais de richesse aussi. Ces dernières années il y a eu une évolution vertigineuse des flux de données présentes en abondance, ces derniers ont favorisé l'explosion des systèmes de télécommunication.

La question qui se pose : comment gérer ce flux de données pour en tirer des informations efficaces pouvant nous aider à prendre les bonnes décisions ?



La donnée géographique : sa création et sa gestion est aujourd'hui une nécessité stratégique pour des entités comme les collectivités territoriales ou les gestionnaires de réseaux car elle intègre les nombreux processus géocentriques de l'organisation.

La collecte et le recueil de cette information constituent désormais une responsabilité majeure de ces entités.

Le secteur du géomarketing a mûri depuis peu du fait d'une meilleure intégration de l'information géospatiale (GPS) laquelle, combinée au SIG donne des résultats très performants du point de vue économique et organisationnel.

Dates à retenir :

The image shows a screenshot of a GIS application window. The title bar reads "SIG - Secteurs de côtes, 1 km". The main window is titled "Secteurs de côtes, 1 km". It features a "Diagnose" panel on the left with a list of fields and their values. The "Lang_plage (m)" field is highlighted with a blue arrow pointing to the text "Requête". Below the "Diagnose" panel, there is a text box containing the query: "[Lang_plage (m) < 15]". To the right of the query, there are buttons for "Nouvel assemblage de sélection", "Ajouter à la sélection", and "Requête dans la sélection". The map area shows a coastal region with a yellow selection. A blue arrow points from the text box to the map. A cyan arrow points from the map to the text box. The text box contains the text: "Résultat visualisé en jaune à partir duquel un nouveau thème est créé, intitulé « Section plage de largeur <15m »". The word "Interrogation" is written in a red box at the bottom right of the map area.

Requête

Sélection des secteurs ayant une largeur de plage < 15 m

Résultat visualisé en jaune à partir duquel un nouveau thème est créé, intitulé « Section plage de largeur <15m »

Interrogation

La plupart du temps, le SIG est installé dans les communes à l'instigation des services fonciers ou techniques puis, progressivement, la police municipale, la protection civile, les services de la voirie, les archives, etc. s'y associent.

Dans les pays développés, on se dirige de plus en plus donc vers des environnements SIG orientés services, ce qui ouvre de façon surprenante la perspective de développement de cet outil technologique.



LES OBJECTIFS

S'initier aux domaines d'application des SIG

- Etudes urbaines et aménagement du territoire : foncier (cadastre), etc.
- Publication et édition de cartes et données.
- Gestion de patrimoine mobilier et immobilier.
- Service technique APC.
- Police, protection civile.
- Contrôle de trafic et gestion dynamique de flux routiers. Voirie transport (métro, tramway, etc.).
- Géomarketing et business.
- Modélisation et impact des polluants.
- Prévention des risques naturels ou artificiels.
- Gestion de sites (industriel notamment).
- Gestion des ressources en eau.
- Téléphonie mobile.

Se familiariser avec les outils logiciels

Parallèlement aux communications proposées dans les différents ateliers, plusieurs sessions techniques vous permettront de découvrir ou d'approfondir les possibilités des logiciels et de leurs fonctionnalités.

LES PARTICIPANTS

Ce séminaire est ouvert aux architectes, aux urbanistes, aux gestionnaires de réseaux, aux collectivités locales, chefs d'entreprises, universitaires, Géomaticiens, corps constitués (police, protection civile, gendarmerie, etc.).



DémarCHE et programme

D'une durée de deux jours, ce séminaire est conçu pour devenir un événement annuel cela au vu des développements rapides des applications SIG. En marge des conférences et des ateliers, il est prévu de mettre en place des stands d'exposition.



Six ateliers sont prévus :

- AT1 : Prévention des risques et aide à la décision
- AT2 : gestion des systèmes de transport urbain
- AT3 : gestion des grands équipements et gestion de patrimoine
- AT4 : gestion de l'espace urbain
- AT5 : Applications relatives aux réseaux commerciaux (Géomarketing)
- AT6 : la Formation de Géomaticien