

Revêtements spécifiques pour façades

Des solutions innovantes...



Forme juridique : Sarl
Dénomination : PUREPOX Coatings,

Nombre d'employés : 25
Domaine d'activité
Fabricant de peintures et vernis

Gérant et Directeur Technique :
M. Mohamed Slim FODHIL
Directeur Commercial :
M. Farid KENNOUCHE

Siège social : N°46, zone d'activité Amara,
Route d'Ouled Fayet, 16800 Chéraga, Alger.
Tél. : +213 (0) 21 373 155
Fax : +213 (0) 21 367 201
E-mail : purepox.coatings@gmail.com
www.purepox.net

Le revêtement de façade représente l'étape ultime d'une réalisation architecturale, la présentation d'un ouvrage au public. Un art à part entière qui va permettre de donner une âme à la cité, une renommée à l'architecte, du plaisir aux observateurs et surtout un style de vie aux consommateurs.

Alger la Blanche est un nom hérité de cette immense Casbah, un patrimoine ottoman vieux de plus de cinq siècles où les façades sont recouvertes de chaux, un excellent moyen à l'époque pour protéger les supports et empêcher le développement des mousses et des moisissures.

Aujourd'hui, l'objectif à atteindre est toujours le même, avec en plus un souci de longévité des produits posés. Les nouvelles technologies, le développement de nouvelles résines, les connaissances approfondies dans la chimie des peintures permettent aux équipes de la société PUREPOX Coatings de vous proposer des produits d'une qualité exceptionnelle, adaptés aux besoins algériens.

Nous aborderons dans notre article trois types de problèmes souvent rencontrés sur différentes façades, avec des présentations de solutions totalement appropriées à l'environnement du bassin méditerranéen. Ce même climat qui se caractérise par une forte exposition au soleil, une température variant de 0°C à + 40°C, un taux d'humidité élevé, des pluies parfois colorées de terre rouge venue du sud du pays et des rejets polluants de différentes origines.



Des solutions innovantes ...

1^{er} cas: l'encrassement et la durée de vie de vos façades

Les murs extérieurs sont souvent inaccessibles pour être nettoyés. La pollution de l'air, les gaz d'échappement, les poussières en suspension, les pluies sales ou encore le développement de mousses et de moisissures sont autant de causes exogènes à l'encrassement des façades.

Il est donc important que le projet de peinture soit bien réalisé. Pour cela, il faut prêter une attention particulière aux conditions d'applications ainsi qu'à la qualité des peintures utilisées.

Nos recommandations

Pour tous travaux de ravalement de façade en extérieur très haut de gamme pour un maximum de longévité (au moins 5 années de garantie).

- Lessivez et rincez à l'eau, à haute pression si nécessaire
- Apprêtez avec notre fixateur de fond AQUA FI-FE
- Respectez les conditions climatiques, température entre 10°C et 30°C

- Appliquez notre finition AQUA A 30 PS (teintée ou blanche), peinture acrylique traitée aux agents siliconés et aux pigments très résistants aux UV.

(Pour plus de détails, voir fiche technique et notice d'utilisation sur notre site web : www.purepox.net)

Notre conseil

Préférez un mur lisse traité avec une peinture de qualité qui s'encrasse peu, contrairement à un revêtement de façade texturé qui retiendrait poussières et autres salissures.



Définition du produit AQUA A30PS

Peinture en émulsion aqueuse souple hydrofuge mate pour finition extérieure, haut de gamme, à base de copolymères acryliques, traitée à la résine «silicone» et aux pigments très résistants aux UV.



Principales qualités

- Séchage rapide
- Dilution à l'eau sans solvants organiques, ni siccatifs (écologique)
- Grande résistance aux salissures
- Microporeuse
- Anticryptogamique (fongicide et bactéricide)
- Grande souplesse du film sec (résistant aux chocs thermiques)
- Insaponifiable (pas de réaction avec le béton ou enduit au ciment)
- Grande résistance aux UV et aux intempéries.

2^e cas : Irrégularités de surface et délais de réalisation

Les défauts et les malfaçons des crépis de ciment sont devenus légion dans les nouvelles constructions.

Le non-respect des règles pour réaliser un bon enduit de ciment et une mauvaise préparation des supports sont autant de raisons qui entraînent de mauvais résultats. De plus, la finition est l'étape la plus longue, qui nécessite beaucoup d'attention et qui est souvent laborieuse.

Les délais imposés sont difficilement respectés dans un environnement ésothérique. Les aléas sont fréquents et les matériaux utilisés réclament parfois de la technicité et une mise en œuvre qui prend plus de temps que prévu.

Nos recommandations

Pour tous travaux de décoration à revêtement texturé en bas relief pour façades extérieures :

- Grattez, dépoussiérez et nettoyez votre support de toutes traces de salissures et d'huiles de décoffrage
- Respectez les conditions climatiques, température entre 10°C et 30°C
- Apprêtez avec notre fixateur de fond AQUA FI-FE teinté suivant la nuance dominante souhaitée
- Appliquez notre AQUA BP EXT en finition.

(Pour plus de détails, voir fiche technique et notice d'utilisation sur notre site Web : www.purepox.net)

Notre conseil

Une idée de décoration qui vous permettra de solutionner les problèmes rencontrés plus haut, qui est la base à projeter (AQUA BP spécial extérieur).

Une décoration en bas relief à texture fêrique qui évitera en plus l'encrassement de votre façade.



Définition du produit

Base à projeter spécial extérieur AQUA BP EXT est un revêtement plastique semi-épais, projetable avec un pistolet à gravité. AQUA BPEXT est traité fongicide, bactéricide et hydrofuge pour décorer et protéger les façades extérieures.



Principales qualités

- Rapidité d'exécution
- Masque le faïençage et réduit les défauts de planéité des supports
- Microporeux (laisse respirer les façades)
- Traité fongicide bactéricide
- Se teinte suivant nuancier RAL, NCS et autres
- Décoratif.

3^e cas : la tyrolienne, une catastrophe nationale...

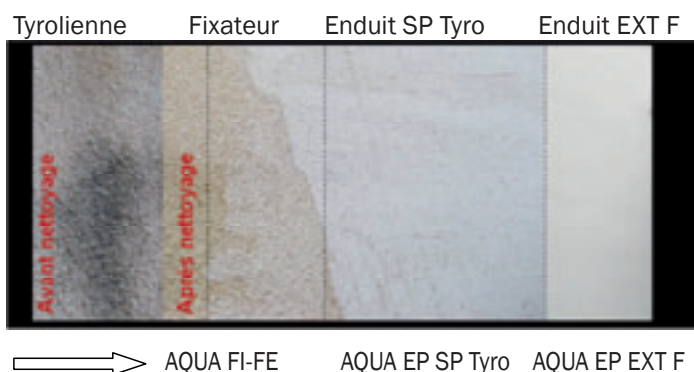
Qu'ils soient maçons, chefs de chantier ou entrepreneurs, tous viendront vanter les mérites de la tyrolienne, un produit noble à base de poudre de marbre. La réalité est tout autre, la poudre de marbre n'est rien d'autre que du carbonate de calcium, une charge commune que vous retrouverez dans tous vos bidons de peintures.

La tyrolienne présente pour avantage une pose facile qui masque les défauts de crépissage, mais qui va changer de couleur au bout de quelques mois tout au plus. Des auréoles finiront par apparaître, la tyrolienne, avec son aspect texturé, va capter toutes les saletés en suspension dans l'air.

Au bout de quelques années, le crépissage de votre maison sera atteint, d'abord des microfissures apparaîtront, ensuite des plaques entières finiront par céder. Si rien n'est entrepris à ce stade, la structure même de votre maison sera détériorée. Aux abords de la mer ou des zones industrielles (atmosphère polluée par le dioxyde de soufre) le vieillissement devient spectaculaire.

Nos recommandations

N'attendez surtout pas d'arriver à la phase finale de la dégradation pour entamer des travaux de ravalement, agissez vite.



Deux solutions s'offrent à vous

- Soit vous piquez l'ensemble de la tyrolienne, auquel cas vous subirez des délais de réalisation longs avec un résultat approximatif. Ensuite, il vous faudra réaliser un nouveau crépis de ciment.

- Soit vous préférez notre alternative «un enduit spécial tyrolienne».

- o Lessivez et rincez à l'eau, à haute pression si nécessaire
- o Apprêtez avec notre fixateur de fond AQUA FI-FE
- o Appliquez notre AQUA EP SP Tyro.

A ce niveau des travaux, vous obtenez une façade prête à recevoir la finition que vous souhaitez :

Pour une finition lisse, nous préconisons :

- AQUA EP SP EXT F comme un enduit extérieur de finition
- En sous-couche, utilisez notre AQUA A 70
- Finissez avec notre AQUA A 30 PS (teintée ou blanche), peinture acrylique traitée aux agents siliconés et aux pigments très résistants aux UV.

(Pour plus de détails, voir fiche technique et notice d'utilisation sur notre site web : www.purepox.net)

Définition du produit

Enduit acrylique épais en pâte, garnissant pour les crépis de façades type tyrolienne.



Principales qualités

- Masque tous types de crépis couramment appelés tyrolienne
- Très bonne adhérence sur support alcalin
- Hydro-diluable, dilution à l'eau sans solvants organiques, ni siccatifs (écologique)
- Insaponifiable (grande stabilité sur support alcalin à base deciment)
- Séchage rapide
- Traité fongicide bactéricide.

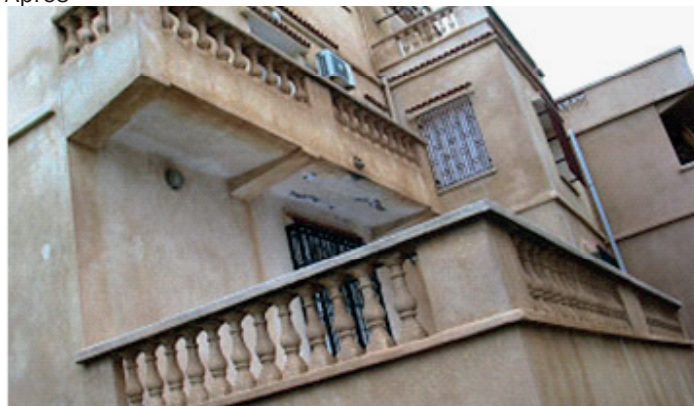
Exemple de deux façades d'une villa restaurée à l'aide de notre système



Avant



Après



Avant



Après