

LE CAHIER TECHNIQUE



© D.R.

Par **Habib BENHADDUCHE**,
Président Directeur Général **SIEMTEC**

La Gestion Technique du Bâtiment dite GTB (ou BMS en anglais, Building Management System) permet de "connecter" les équipements techniques du bâtiment de confort, de chauffage, de sécurité, etc., dans un but général de :

**SECURISER - MAITRISER -
ECONOMISER - GERER**

La GTB est simplement un concept communicant, numérique et informatique, permettant donc :

- ◆ La surveillance des installations .
- ◆ Réduire les dépenses énergétiques.
- ◆ Maintenir la température et le confort.
- ◆ Fiabiliser les installations - fonctionnement sans discontinuité.
- ◆ Surveiller 24h/24 7j/7.
- ◆ Réduire les déplacements et intervenir très rapidement à distance.
- ◆ Assurer une gestion énergétique optimum du bâtiment.

LA GTB EST ADAPTÉE À QUELS TYPES DE BÂTIMENTS ?

Secteur hospitalier, l'armée, secteur culturel, enseignement, hôtellerie, aéroport, chimie et pharmacie.

Principaux avantages :

1. Économies d'énergie.
2. Amélioration du confort, bien-être au sein du bâtiment.
3. Réduction des coûts d'exploitation, voire d'installation.
4. Facilité d'utilisation - autonomie du client.



© D.R.

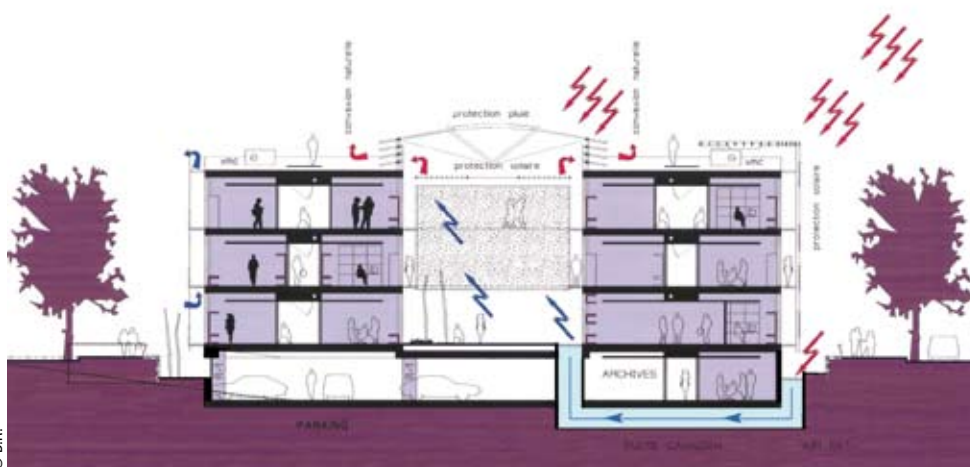
5. Réduction des déplacements et intervention très rapide à distance.
6. Fiabilité des installations - fonctionnement sans discontinuité.
7. Surveillance du bâtiment 24h/24 7j/7.
8. Retransmission des alarmes par mail, fax, sms ou serveur local.
9. Sécurité des utilisateurs.
10. Compatibilité des systèmes avec la quasi-totalité des marques d'automates du marché.
11. Possibilité d'optimiser et valoriser l'équipe technique

Dans le domaine de la Gestion technique, nous pouvons distinguer plusieurs types d'installations :

DOMOTIQUE

La domotique est le terme utilisé dans le domaine de l'habitat et regroupe des techniques d'automatisme, d'informatique, de télécommunication qui permettent entre autres :

- ◆ de travailler à domicile
- ◆ de gérer intelligemment les temporalités de toutes les fonctionnalités de l'habitat et les tâches domestiques.
- ◆ de contrôler l'espace sécurité globalisant la sécurité technique, humaine, effraction, surveillance, incendie.



© D.R.

GESTION TECHNIQUE DES BÂTIMENTS

La Gestion Technique des Bâtiments est l'ensemble des systèmes de traitement des informations provenant d'un même site. La GTB traite les mêmes éléments que la domotique à une plus grande échelle (appelée à titre comparatif Immotique).



© D.R.

POURQUOI INSTALLER UNE GTB ?

Pour augmenter le confort du bâtiment et améliorer l'environnement intérieur. Par exemple, chaque bureau sera équipé d'une régulation individuelle et de la sorte, l'occupant pourra lui-même gérer (dans certaines limites) la température de son bureau.

Pour gérer au mieux les consommations du bâtiment en mettant par exemple en interconnexion 2 équipements. Par exemple, l'interconnexion du système de contrôle d'accès avec la régulation du chauffage et l'éclairage permettra une mise en température d'un bureau uniquement lorsque l'occupant sera détecté par le contrôle d'accès, de même l'éclairage pourra être éteint dès son départ et la température de son bureau réduite.

Pour connaître en temps réel toutes les informations techniques du bâtiment et pouvoir remédier aux problèmes dans les moindres délais. Avant même que l'utilisateur se rende compte de l'anomalie.

Pour réaliser des diagnostics et éviter les déplacements inutiles.



© D.R.



© D.R.

SIEMENS

HISTORIQUE DU GROUPE

GESTION TECHNIQUE CENTRALISÉE

La Gestion Technique Centralisée est un système de traitement des informations d'un seul domaine technique (chauffage, éclairage ou climatisation, etc.) provenant d'un même site qui utilise généralement un réseau de communication propriétaire.

TÉLÉGESTION

La Télégestion est la gestion à distance d'une installation technique incluant le traitement de données économiques et statistiques. La télégestion permet donc le contrôle continu et automatisé du fonctionnement d'une installation en assurant les fonctions suivantes :

- Acquisition, conditionnement et mesure des données.
- Détection et enregistrement des événements et changements d'états.
- Synthèse et présentation des informations.
- Automatisation d'actions locales ou distantes.
-



© D.R.

Siemens AG est un groupe allemand d'équipements électroniques et électrotechniques. Le groupe a une longue histoire puisqu'il a été fondé en 1847 par Werner von Siemens. Le groupe, dont le siège est à Munich, est l'une des plus grosses entreprises allemandes.



Ernst Werner von Siemens [1816-1892]

© Meyer's Encyclopedia



© Droits Réservés

Siège de Siemens à Munich - Allemagne



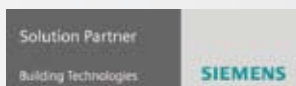
SBT : division du groupe **Siemens** spécialisée dans les technologies électroniques du bâtiment :

- ◆ Confort,
- ◆ Sécurité des personnes et des biens,
- ◆ Gestion énergétique des bâtiments.

Créé en 2004, Siemens Building Technologies est le résultat de la fusion de quatre entreprises, leaders sur leur marché et reconnues pour leur expertise et leur sens de l'innovation : Cerberus, spécialisé dans les systèmes de sécurité incendie, Cerberus Sécurité, société leader dans les solutions de sûreté électronique, Landis & Staefa, expert en confort et gestion énergétique des bâtiments et Alarmcom, concepteur et distributeur de produits pour la sûreté.

SBT propose des produits et solutions globales pour la gestion énergétique, la productivité, la sûreté et la sécurité des bâtiments : sécurité incendie par la détection et l'extinction automatique, sûreté électronique contre la malveillance, régulation de chauffage, ventilation et climatisation.

BESTT et SIEMTEC sont SOLUTION PARTNER de Siemens Building Technologies dans le domaine de la sécurité et du confort.

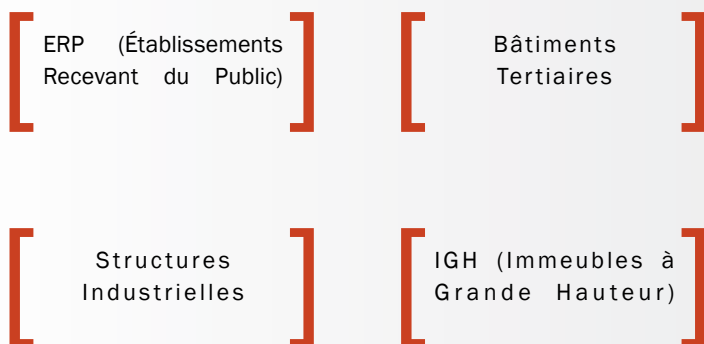


Elles assurent, de ce fait, sa représentation en Algérie sur tous les systèmes de :

- ◆ Gestion technique des bâtiments
- ◆ Gestion technique centralisée
- ◆ Sécurité incendie
- ◆ Sûreté Électronique
- ◆ Régulation HVAC

Loi de Loi de se limiter à la distribution de produits, ces sociétés vont bien au-delà, assurant l'accompagnement tout au long du cycle de vie du projet, depuis l'élaboration du cahier de charges, en passant par la fourniture d'équipements, de l'engineering et la mise en service, jusqu'à la formation, la maintenance et le service après-vente.

SECTEURS D'ACTIVITÉ



© D.R.



© D.R.



© D.R.

BMS Group (Bestt Montiel Siemtec)

Siège Social : 2 rue Mouloud Zadi (Sacré Cœur) 16006 - ALGER
Tél. : + 213 21 74 41 01 Fax : + 213 21 74 42
E-mail: contact@bms-dz.com Web : www.bms-dz.com

BUILDING
MANAGEMENT
SYSTEM